

Elastyczna kostka

Aleiki i inne powierzchnie użytkowe wykonane z wytrzymałej i przyjemnej w dotyku kostki z granulatu gumowego znajdują swoje zastosowanie przed hotelami, restauracjami, w kompleksach mieszkalnych, na podwórkach, przed hipermarketami czy w stajniach.

Amortyzująca wstrząsy kostka pochłania wibracje, a w szczególności hałas materiałowy, tj. hałas powodowany przez obcasy, buty narciarskie, wózki sklepowe, rolki lub deskorolki. Kostka jest dostosowana do ruchu samochodów osobowych i lekkich ciężarówek, trwale odporna na mróz i na warunki atmosferyczne oraz wodoprzepuszczalna i szybko schnąca. Oferuje ochronę w razie upadku z wysokości i jest antypoślizgowa.

Produkt ten jest wytwarzany o zwiększonej gęstości, co czyni go bardziej odpornym na ścieranie i obciążenia mechaniczne, ale o niższym współczynniku izolacji, elastyczności i otwartej porowatości. Zalecany do powierzchni normalnie i bardziej obciążonych.

Dane produktu

Kolor	Angielski trawnik	Waga	1.1 kg/szt. = 38.5 kg/m²
System łączenia	BEHATON podwójne zazębienie	Zapotrzebowanie	1 m² = 35 szt.
Wymiary	200 x 165 x 43 mm	Format wysyłki	200 x 140 x 43 mm

Cechy



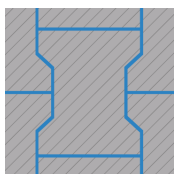
Kolor Angielski trawnik

Intensywna letnia zieleń jest dominującą barwą koloru o nazwie Angielski Trawnik. Produkty w tym odcieniu składają się z barwionego, jednolitego czarnego i zielonego granulatu EPDM (kautuczku etylenowo-propylenowo-dienowego). Materiał ten jest odporny na promieniowanie UV, gnicie oraz warunki atmosferyczne, dzięki czemu idealnie nadaje się do tworzenia wytrzymałych produktów o trwałym kolorze. Klasyczna tonacja Angielskiego trawnika jest wszechstronna, pasuje zarówno do naturalnie zielonych terenów, jak i do gęsto zabudowanego środowiska miejskiego.



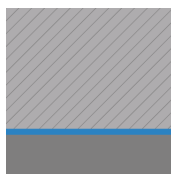
Materiał

Element składa się z dwóch warstw, ale jest monolityczny (w jednym kawałku). Widoczna warstwa użytkowa składa się z jednobarwnego, nowo wytworzonego EPDM (kautuczku etylenowo-propylenowo-dienowy). Drugą, dolną warstwę stanowi czarny granulatan oponiarski, czyli kauczuk butadienowo-styrenowy, w skrócie SBR. Ta złożona struktura ma decydujące znaczenie dla właściwości fizycznych i żywotności gotowego elementu.



System łączenia

Elastyczna kostka w kształcie podwójnej litery T (typ BEHATON) jest układana w identyczny sposób jak tradycyjna kostka brukowa. Dzięki podwójnemu połączeniu, tj. podwójnemu zazębieniu, prawidłowo ułożone kostki nie ślizgają się, ani też nie rozchodzą, w związku z tym tworzą wyjątkowo stabilną powierzchnię (bez wybrzuszeń). Montaż ułatwiają elementy uzupełniające tj. połówki ucięte wzdłuż i w szereg oraz element rozpoczynający.



Struktura spodniej części

Elastyczna kostka brukowa, podobnie jak betonowa, posiada jednolity przekrój, dlatego też górna i dolna strona są płaskie, bez wyprofilowanej struktury. Jej instalacja odbywa się na odpowiednim podłożu związanym, niezwiązanym lub na plastikowych kratkach stabilizujących grunt. Na obszarach nawadnianych wymagane jest przepuszczalne podłoże. Należy przestrzegać instrukcji montażu.

Elastyczna kostka

Charakterystyka



Łatwy do czyszczenia

Samoczyszczący przy użyciu wody deszczowej lub używając odkurzacza, mopa i myjki ciśnieniowej.



Dobrze zainwestowane pieniądze

Bezpieczna inwestycja dzięki oryginalnemu i sprawdzonemu produktowi z 5-letnią gwarancją.



Odporny na UV i odbarwienie

Kolor i materiał są długotrwale odporne na promieniowanie UV oraz warunki atmosferyczne.



Nieszkodliwy dla ludzi i zwierząt

Emisja zanieczyszczeń poniżej normy. Prawie bezwonny (początkowy zapach się ulatnia).



Trudnopalny

Klasa materiałów budowlanych Cfl-s1 (EN 13501-1), B1 (DIN 4102-1). Trudnopalny, niska emisja dymu.



Odporny na warunki atmosferyczne

Montaż wewnątrz i na zewnątrz. Należy zapewnić swobodny odpływ wody i unikać stałego zawilgocenia.



Łatwa instalacja

Układanie na - ograniczonej lub nie - warstwie nośnej, podobnie jak w przypadku kostki brukowej.

Wartości odniesienia

Dzięki wartościom skali produkty WARCO można porównać pod względem ich właściwości fizycznych. Umożliwiają one również porównanie produktu z wymogami dotyczącymi jego zamierzonego zastosowania.

Wytrzymałość na nacisk przy miejscowym obciążeniu

Odporność na poślizg w warunkach mokrych i suchych

Elastyczność i amortyzacja

Izolacja cieplna i przed zimnem

Tłumienie drgań, dźwięków strukturalnych i odgłosu kroków

Odporność na mróz i stałą wilgotność

Spójność i drobnoziarnista struktura nawierzchni

Odporność na ścieranie wzoru kolorystycznego

Odporność na ścieranie cząsteczek

Przepuszczalność cieczy i porowatość

Michael Schladt
WARCO Bodenbeläge
Andergasse 17
67434 Neustadt an der
Weinstraße

Galeria WARCO
Klemmhof 9, Ecke Badstubengasse
67433 Neustadt an der Weinstraße
Godziny otwarcia na stronie
internetowej.

Porady ekspertów
22 307 13 97

E-mail: info@warco-polska.pl
Strona: www.warco-polska.pl