



Elastyczna kostka

Alejki i inne powierzchnie użytkowe wykonane z wytrzymałej i przyjemnej w dotyku kostki z granulatu gumowego znajdują swoje zastosowanie przed hotelami, restauracjami, w kompleksach mieszkalnych, na podwórkach, przed hipermarketami czy w stajniach.

Amortyzująca wstrząsy kostka pochłania wibracje, a w szczególności hałas materiałowy, tj. hałas powodowany przez obcasy, buty narciarskie, wózki sklepowe, rolki lub deskorolki. Kostka jest dostosowana do ruchu samochodów osobowych i lekkich ciężarówek, trwale odporna na mróz i na warunki atmosferyczne oraz wodoprzepuszczalna i szybko schnąca. Oferuje ochronę w razie upadku z wysokości i jest antypoślizgowa.

Stosunek naprężeń mechanicznych do odporności na ścieranie, izolacji, elastyczności i porowatości otwartej jest optymalnie dostosowany do używania płyt gumowych na powierzchniach normalnie obciążonych.

Dane produktu

Kolor	Czerwony	Waga	1.05 kg/szt. = 36.75 kg/m²
System łączenia	BEHATON podwójne zazębienie	Zapotrzebowanie	1 m² = 35 szt.
Wymiary	200 x 165 x 43 mm	Format wysyłki	200 x 140 x 43 mm

Cechy



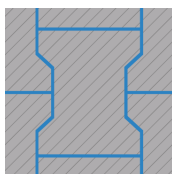
Kolor Czerwony

W celu uzyskania czerwonego koloru czarny granulatu gumowy (SBR) otrzymany z recyklingu opon samochodowych miesza się ze spoiwem, do którego dodawany jest czerwony pigment (tlenek żelaza), w wyniku czego czarne granulki zostają pokryte ceglana czerwienią. Ten odcień stosowany jest od wieków w materiałach budowlanych m.in. do wykończeń dachów, ścian i podłóg. Biorąc pod uwagę jego ponadczasowość produkty w tonacji czerwonej cegły mogą być instalowane praktycznie wszędzie.



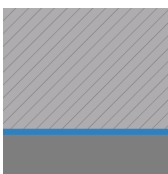
Materiał

Granulat oponiarski, o nieregularnym kształcie cząstek gumy, jest otrzymywany ze zużytych opon samochodowych. Składa się on głównie z wysokiej jakości mieszanki kauczuku naturalnego (NR) i syntetycznego kauczuku butadienowo-styrenowego (SBR). Właściwości materiałowe elementów tworzonych przez WARCO w dużej mierze odpowiadają właściwościom charakterystycznym dla SBR. Granulki o długości od 1,0 do 3,0 mm tworzą drobnoziarnistą powierzchnię.



System łączenia

Elastyczna kostka w kształcie podwójnej litery T (typ BEHATON) jest układana w identyczny sposób jak tradycyjna kostka brukowa. Dzięki podwójnemu połączeniu, tj. podwójnemu zazębieniu, prawidłowo ułożone kostki nie ślizgają się, ani też nie rozchodzą, w związku z tym tworzą wyjątkowo stabilną powierzchnię (bez wybrzuszeń). Montaż ułatwiają elementy uzupełniające tj. połówki ucięte wzdłuż i w szereg oraz element rozpoczynający.



Struktura spodniej części

Elastyczna kostka brukowa, podobnie jak betonowa, posiada jednolity przekrój, dlatego też górna i dolna strona są płaskie, bez wyprofilowanej struktury. Jej instalacja odbywa się na odpowiednim podłożu związanym, niezwiązanym lub na plastikowych kratkach stabilizujących grunt. Na obszarach nawadnianych wymagane jest przepuszczalne podłoże. Należy przestrzegać instrukcji montażu.

Elastyczna kostka

Charakterystyka



Krytyczna wysokość upadku 100 cm (EN 1177:2018)

Certyfikat TÜV (2018) na HIC 100 cm.
Bezpieczne nawierzchnie na place zabaw.



Łatwy do czyszczenia

Samoczyszczący przy użyciu wody deszczowej lub używając odkurzacza, mopa i myjki ciśnieniowej.



Dobrze zainwestowane pieniądze

Bezpieczna inwestycja dzięki oryginalnemu i sprawdzonemu produktowi z 5-letnią gwarancją.



Częściowo odporny na UV

Starzenie się i trwałość zależy od natężenia promieniowania UV (światła słonecznego).



Nieszkodliwy dla ludzi i zwierząt

Emisja zanieczyszczeń poniżej normy.
Prawie bezwonny (początkowy zapach się ulatnia).



Normalnie palny

Klasa materiałów budowlanych Efl (EN 13501-1), B2 (DIN 4102-1). Oznaczenie: normalnie palny.



Odporny na warunki atmosferyczne

Montaż wewnątrz i na zewnątrz. Należy zapewnić swobodny odpływ wody i unikać stałego zawilgocenia.



Łatwa instalacja

Układanie na - ograniczonej lub nie - warstwie nośnej, podobnie jak w przypadku kostki brukowej.

Wartości odniesienia

Dzięki wartościom skali produkty WARCO można porównać pod względem ich właściwości fizycznych. Umożliwiają one również porównanie produktu z wymogami dotyczącymi jego zamierzonego zastosowania.

Wytrzymałość na nacisk przy miejscowym obciążeniu

Odporność na poślizg w warunkach mokrych i suchych

Elastyczność i amortyzacja

Izolacja cieplna i przed zimnem

Tłumienie drgań, dźwięków strukturalnych i odgłosu kroków

Odporność na mróz i stałą wilgotność

Spójność i drobnoziarnista struktura nawierzchni

Odporność na ścieranie wzoru kolorystycznego

Odporność na ścieranie cząsteczek

Przepuszczalność cieczy i porowatość

Michael Schladt
WARCO Bodenbeläge
Andergasse 17
67434 Neustadt an der
Weinstraße

Galeria WARCO
Klemmhof 9, Ecke Badstubengasse
67433 Neustadt an der Weinstraße
Godziny otwarcia na stronie
internetowej.

Porady ekspertów
22 307 13 97

E-mail: info@warco-polska.pl
Strona: www.warco-polska.pl