

Antypoślizgowy krawężnik klinowy

Antypoślizgowy krawężnik klinowy jest elementem uzupełniającym płyt z granulatu gumowego i służy do bezpiecznego i ciągłego wyrównania różnicy wysokości pomiędzy dwiema powierzchniami podłogi. Typowe zastosowania to obrzeża wysp treningowych (wykonanych z płyt sportowych) w klubach fitness, obrzeża bezpiecznych nawierzchni amortyzujących na placach zabaw czy dziedzińcach szkolnych oraz zejścia z chodników wyłożonych elastyczną kostką.

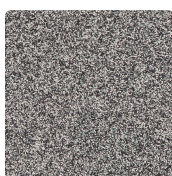
Dotyczy to zatem wszystkich powierzchni związanych pokrytych płytami z granulatu gumowego. Bezstopniowe przejście z powierzchni pokrytej płytą do podłoża związanego, jest wykonywane za pomocą obrzeża skośnego przyklejonego do podłoża klejem poliuretanowym lub dwustronną taśmą klejącą. Można po nich jeździć wózkami lub samochodami.



Dane produktu

Kolor	Szary melanż	Waga	3.78 kg/szt. = 5.03 kg/m.b.
System łączenia	Mocowanie	Zapotrzebowanie	1 m.b. = 1.33 szt.
Wymiary	750 x 300 x 25 mm	Format wysyłki	750 x 300 x 17 mm

Cechy



Kolor Szary melanż

Kolor Szary melanż, utrzymany w szarej tonacji o delikatnej strukturze powierzchni, jest neutralny, dyskretny oraz łatwy w pielęgnacji. Powierzchnia użytkowa produktów w tym kolorze składa się z bardzo drobnego, barwionego granulatu EPDM w odcieniach szarego i czarnego. EPDM (kauczuk etylenowo-propylenowo-dienowy) jest stabilnym, odpornym na warunki atmosferyczne i szczególnie trwałym elastomerem. Odcień ten jest idealnym wyborem na nawierzchnie zarówno wewnątrz, jak i na zewnątrz.



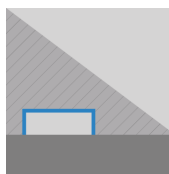
Materiał

Nieregularnie ukształtowane cząsteczki gumy tworzące ten element to nowy, jednobarwny, drobnoziarnisty granulaty EPDM (kauczuk etylenowo-propylenowo-dienowy), który jest szczególnie trwały.



System łączenia

Element w kształcie klina ma antypoślizgową, chropowatą spodnią stronę. Do tymczasowego użytku można go po prostu ułożyć na odpowiednim podłożu. W innych przypadkach zalecane jest mocowanie, najlepiej za pomocą trwale elastycznego kleju WARCO OP83 lub - na delikatnych podłogach - za pomocą dwustronnej taśmy klejącej.



Struktura spodniej części

Spód rampy, który opiera się na warstwie nośnej, wyposażony jest w sieć 4 mm kanałów drenażowych. Montaż odbywa się na odpowiedniej, związanej podbudowie. Należy przestrzegać instrukcji montażu.

Antypoślizgowy krawężnik klinowy

Charakterystyka



Dobrze zainwestowane pieniądze

Bezpieczna inwestycja dzięki oryginalnemu i sprawdzonemu produktowi z 5-letnią gwarancją.



Prosta i szybka instalacja

Łatwy montaż na utwardzonym podłożu. Szczególne umiejętności techniczne nie są wymagane.



Odporny na UV i odbarwienie

Kolor i materiał są długotrwale odporne na promieniowanie UV oraz warunki atmosferyczne.



Nieszkodliwy dla ludzi i zwierząt

Emisja zanieczyszczeń poniżej normy. Prawie bezwonny (początkowy zapach się ulatnia).



Trudnopalny

Klasa materiałów budowlanych Cfl-s1 (EN 13501-1), B1 (DIN 4102-1). Trudnopalny, niska emisja dymu.



Odpowiedni do chlorowanej wody

Odporny na chlorowaną wodę i środki czyszczące. Doskonale sprawdza się przy basenach.



Łatwy w utrzymaniu

Wystarczy czyścić na sucho lub wilgotno: zmiatać, odkurzać, wytrzeć lub zmyć.



Odporny na warunki atmosferyczne

Montaż wewnątrz i na zewnątrz. Należy zapewnić swobodny odpływ wody i unikać stałego zawilgocenia.

Wartości odniesienia

Dzięki wartościom skali produkty WARCO można porównać pod względem ich właściwości fizycznych. Umożliwiają one również porównanie produktu z wymogami dotyczącymi jego zamierzonego zastosowania.

Wytrzymałość na nacisk przy miejscowym obciążeniu

Odporność na poślizg w warunkach mokrych i suchych

Elastyczność i amortyzacja

Izolacja cieplna i przed zimnem

Tłumienie drgań, dźwięków strukturalnych i odgłosu kroków

Odporność na mróz i stałą wilgotność

Spójność i drobnoziarnista struktura nawierzchni

Odporność na ścieranie wzoru kolorystycznego

Odporność na ścieranie cząsteczek

Przepuszczalność cieczy i porowatość

Michael Schladt
WARCO Bodenbeläge
Andergasse 17
67434 Neustadt an der
Weinstraße

Galeria WARCO
Klemmhof 9, Ecke Badstubengasse
67433 Neustadt an der Weinstraße
Godziny otwarcia na stronie
internetowej.

Porady ekspertów
22 307 13 97

E-mail: info@warco-polska.pl
Strona: www.warco-polska.pl