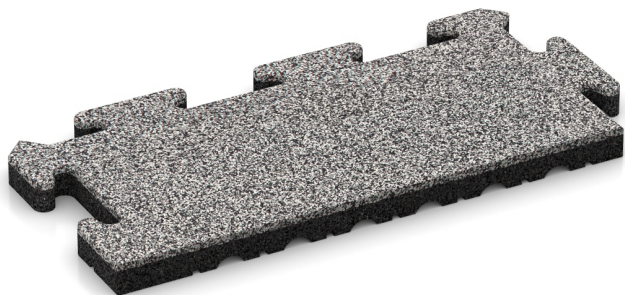


Płyta wykończeniowa boczna (2 sztuki)

W celu zapewnienia idealnego dopasowania płyt bocznych do całych płyt w ramach tego samego zamówienia, są one z nich wycinane. Dlatego nie można ich wymieniać. Zestaw zawiera 2 elementy!

Płyta wykończeniowa boczna to cała płyta przecięta na pół, z prostą krawędzią zewnętrzną. Układanie płyt bocznych to oszczędność czasu i pieniędzy, gdy wielkość powierzchni wykonanej z płyt jest uzależniona od rozmiaru płyt. Podczas instalacji nie wykonuje się cięcia, a powierzchnia z płyt jest obramowana półpłytami. Płytę wykończeniową bocznią stosuje się z płytą narożną.

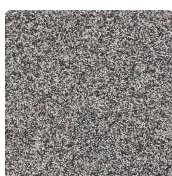
Stosunek naprężeń mechanicznych do odporności na ścieranie, izolacji, elastyczności i porowatości otwartej jest optymalnie dostosowany do używania płyt gumowych na powierzchniach normalnie obciążonych.



Dane produktu

Kolor	Szary melanż	Waga	5.43 kg/set/2 = 23.13 kg/m²
System łączenia	Zamek formowany	Zapotrzebowanie	1 m² = 4.26 set/2
Wymiary	500 x 235 x 30 mm	Format wysyłki	540 x 470 x 30 mm

Cechy



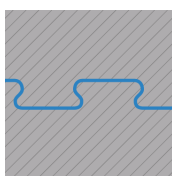
Kolor Szary melanż

Kolor Szary melanż, utrzymany w szarej tonacji o delikatnej strukturze powierzchni, jest neutralny, dyskretny oraz łatwy w pielęgnacji. Powierzchnia użytkowa produktów w tym kolorze składa się z bardzo drobnego, barwionego granulatu EPDM w odcieniach szarego i czarnego. EPDM (kauczuk etylenowo-propylenowo-dienowy) jest stabilnym, odpornym na warunki atmosferyczne i szczególnie trwałym elastomerem. Odcień ten jest idealnym wyborem na nawierzchnie zarówno wewnątrz, jak i na zewnątrz.



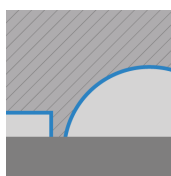
Materiał

Płyta składa się z dwóch warstw, ale jest monolityczna (w jednym kawałku). Widoczna warstwa użytkowa składa się z jednobarwnego, nowo wytworzonego, droбноziarnistego EPDM (kauczuk etylenowo-propylenowo-dienowy). Drugą, dolną warstwę stanowi czarny granulat oponiarski, czyli kauczuk butadienowo-styrenowy, w skrócie SBR. Ta złożona struktura ma decydujące znaczenie dla właściwości fizycznych i żywotności gotowej płyty.



System łączenia

Krawędzie każdej płyty mają kształt listwy z zamkiem błyskawicznym (połączenie w kształcie jaskółczego ogona). Podczas montażu płyty ząbki zamykają się, a powstałe w ten sposób połączenie zapewnia wyjątkowo spójną i stabilną nawierzchnię, dlatego też płyty (z reguły) nie są klejone do podłoża. Ten rodzaj łączenia płyt z granulatu gumowego jest szczególnie stabilny, trwały i bezpieczny.



Struktura spodniej części

Spodnia warstwa płyty posiada system drenujący, złożony z sieci 4 mm kanalików oraz półkolistych kopuł o głębokości około 15 mm. Montaż jest możliwy na prawie każdym nośnym podłożu, tzn. również na niezwiązanych warstwach nośnych. Należy przestrzegać instrukcji montażu.

Płyta wykończeniowa boczna (2 sztuki)

Charakterystyka

**Krytyczna wysokość upadku 100 cm (EN 1177:2018)**

Certyfikat TÜV (2018) na HIC 100 cm.
Bezpieczne nawierzchnie na place zabaw.

**Łatwa i szybka instalacja**

Łatwy montaż na podłożu związanym i niezwiązanym.
Szczególne umiejętności techniczne nie są wymagane.

**Łatwy do czyszczenia**

Samoczyszczący przy użyciu wody deszczowej lub
używając odkurzacza, mopa i myjki ciśnieniowej.

**Opłaczalny i dający radość użytkowania**

Komfortowa i przyjemna w użytkowaniu nawierzchnia
podłogowa. Oryginalny produkt z 5-letnią gwarancją.

**Odporny na UV i odbarwienie**

Kolor i materiał są długotrwale odporne na
promieniowanie UV oraz warunki atmosferyczne.

**Nieszkodliwy dla ludzi i zwierząt**

Emisja zanieczyszczeń poniżej normy.
Prawie bezwonny (początkowy zapach się ulatnia).

**Trudnopalny**

Klasa materiałów budowlanych Cfl-s1 (EN 13501-1), B1
(DIN 4102-1). Trudnopalny, niska emisja dymu.

**Odpowiedni do chlorowanej wody**

Odporny na chlorowaną wodę i środki czyszczące.
Doskonale sprawdza się przy basenach.

**Odporny na warunki atmosferyczne**

Montaż wewnątrz i na zewnątrz. Należy zapewnić
drenaż na/w warstwie nośnej.

Wartości odniesienia

Dzięki wartościom skali produkty WARCO można porównać pod względem ich właściwości fizycznych. Umożliwiają one również porównanie produktu z wymogami dotyczącymi jego zamierzonego zastosowania.

Wytrzymałość na nacisk przy miejscowym obciążeniu

Odporność na poślizg w warunkach mokrych i suchych

Elastyczność i amortyzacja

Izolacja cieplna i przed zimnem

Tłumienie drgań, dźwięków strukturalnych i odgłosu kroków

Odporność na mróz i stałą wilgotność

Spójność i drobnoziarnista struktura nawierzchni

Odporność na ścieranie wzoru kolorystycznego

Odporność na ścieranie cząsteczek

Przepuszczalność cieczy i porowatość

Michael Schladt
WARCO Bodenbeläge
Andergasse 17
67434 Neustadt an der
Weinstraße

Galeria WARCO
Klemmhof 9, Ecke Badstubengasse
67433 Neustadt an der Weinstraße
Godziny otwarcia na stronie
internetowej.

Porady ekspertów
22 307 13 97

E-mail: info@warco-polska.pl
Strona: www.warco-polska.pl