

Kostka elastyczna - element ucięty wszerz

Element elastycznej kostki brukowej uciętej wszerz jest praktycznym i oszczędzającym czas uzupełnieniem do elastycznej kostki VO (w formacie Behaton).

Precyzyjny podział na pół kostki podczas produkcji pozwala zaoszczędzić wysiłek związany z cięciem standardowej elastycznej kostki na placu budowy. Połówka kostki brukowej ucięta wszerz jest używana m.in. do tworzenia promienia łuku, ale może być również stosowana jako element początkowy i końcowy w rzędzie.

Stosunek naprężeń mechanicznych do odporności na ścieranie, izolacji, elastyczności i porowatości otwartej jest optymalnie dostosowany do używania płyt gumowych na powierzchniach normalnie obciążonych.



Dane produktu

Kolor	Zielony	Waga	0.53 kg/szt. = 37.86 kg/m²
System łączenia	BEHATON podwójne zazębienie	Zapotrzebowanie	1 m² = 71.43 szt.
Wymiary	100 x 165 x 43 mm	Format wysyłki	100 x 140 x 43 mm

Cechy



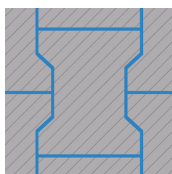
Kolor Zielony

W przypadku produktów w kolorze zielonym czarny granulat (SBR), pochodzący z recyklingu opon samochodowych, miesza się ze spoiwem poliuretanowym w kolorze zielonym, a następnie zgrzewa w odpowiedniej formie. Każda z czarnych granulek SBR otrzymuje jednolitą zieloną powłokę. Klasyczny zielony kolor zawsze doskonale pasuje tam, gdzie pożądany jest wygląd naturalnej nawierzchni.



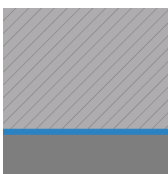
Materiał

Granulat oponiarski, o nieregularnym kształcie cząstek gumy, jest otrzymywany ze zużytych opon samochodowych. Składa się on głównie z wysokiej jakości mieszanki kauczuku naturalnego (NR) i syntetycznego kauczuku butadienowo-styrenowego (SBR). Właściwości materiałowe elementów tworzonych przez WARCO w dużej mierze odpowiadają właściwościom charakterystycznym dla SBR. Granulki o długości od 1,0 do 3,0 mm tworzą drobnoziarnistą powierzchnię.



System łączenia

Elastyczna kostka w kształcie podwójnej litery T (typ BEHATON) jest układana w identyczny sposób jak tradycyjna kostka brukowa. Dzięki podwójnemu połączeniu, tj. podwójnemu zazębieniu, prawidłowo ułożone kostki nie ślizgają się, ani też nie rozchodzą, w związku z tym tworzą wyjątkowo stabilną powierzchnię (bez wybrzuszeń). Montaż ułatwiają elementy uzupełniające tj. połówki ucięte wzdłuż i wszerz oraz element rozpoczynający.



Struktura spodniej części

Elastyczna kostka brukowa, podobnie jak betonowa, posiada jednolity przekrój, dlatego też górna i dolna strona są płaskie, bez wyprofilowanej struktury. Jej instalacja odbywa się na odpowiednim podłożu związanym, niezwiązanym lub na plastikowych kratkach stabilizujących grunt. Na obszarach nawadnianych wymagane jest przepuszczalne podłoże. Należy przestrzegać instrukcji montażu.

Kostka elastyczna - element ucięty wszierz

Charakterystyka

**Krytyczna wysokość upadku 100 cm (EN 1177:2018)**

Certyfikat TÜV (2018) na HIC 100 cm.
Bezpieczne nawierzchnie na placach zabaw.

**Łatwy do czyszczenia**

Samoczyszczący przy użyciu wody deszczowej lub używając odkurzacza, mopa i myjki ciśnieniowej.

**Dobrze zainwestowane pieniądze**

Bezpieczna inwestycja dzięki oryginalnemu i sprawdzonemu produktowi z 5-letnią gwarancją.

**Częściowo odporny na UV**

Starzenie się i trwałość zależy od natężenia promieniowania UV (światła słonecznego).

**Nieszkodliwy dla ludzi i zwierząt**

Emisja zanieczyszczeń poniżej normy.
Prawie bezwonny (początkowy zapach się ulatnia).

**Normalnie palny**

Klasa materiałów budowlanych Efl (EN 13501-1), B2 (DIN 4102-1). Oznaczenie: normalnie palny.

**Odporny na warunki atmosferyczne**

Montaż wewnątrz i na zewnątrz. Należy zapewnić swobodny odpływ wody i unikać stałego zawilgocenia.

**Łatwa instalacja**

Układanie na - ograniczonej lub nie - warstwie nośnej, podobnie jak w przypadku kostki brukowej.

Wartości odniesienia

Dzięki wartościom skali produkty WARCO można porównać pod względem ich właściwości fizycznych. Umożliwiają one również porównanie produktu z wymogami dotyczącymi jego zamierzonego zastosowania.

Wytrzymałość na nacisk przy miejscowym obciążeniu

Odporność na poślizg w warunkach mokrych i suchych

Elastyczność i amortyzacja

Izolacja cieplna i przed zimnem

Tłumienie drgań, dźwięków strukturalnych i odgłosu kroków

Odporność na mróz i stałą wilgotność

Spójność i drobnoziarnista struktura nawierzchni

Odporność na ścieranie wzoru kolorystycznego

Odporność na ścieranie cząsteczek

Przepuszczalność cieczy i porowatość

Michael Schladt
WARCO Bodenbeläge
Andergasse 17
67434 Neustadt an der
Weinstraße

Galeria WARCO
Klemmhof 9, Ecke Badstubengasse
67433 Neustadt an der Weinstraße
Godziny otwarcia na stronie
internetowej.

Porady ekspertów
22 307 13 97

E-mail: info@warco-polska.pl
Strona: www.warco-polska.pl