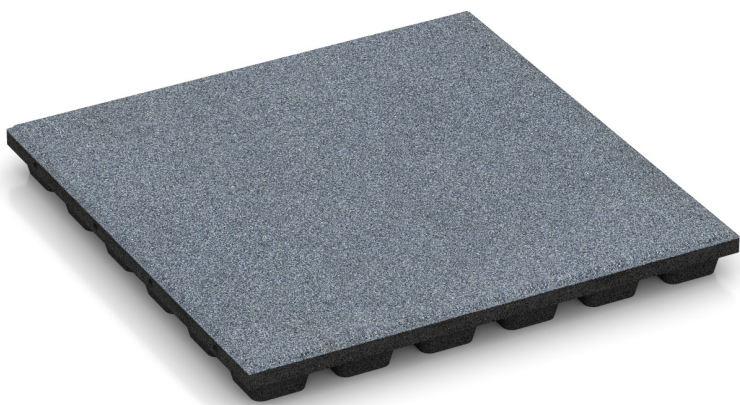


Płyta amortyzująca – 170 cm (FP)

Płyta amortyzująca w formacie 50 × 50 × 4,8 cm tworzy elastyczną nawierzchnię na place zabaw dla wysokości upadku do 170 cm. Przy krytycznej wysokości upadku 170 cm certyfikowanej zgodnie z normą EN 1177 płyta nadaje się do placów zabaw o średniej wysokości upadku. Płyty układane są na przekładkę na podłożach związanych lub na plastikowych kratkach do żwiru i łączone między rzędami za pomocą plastikowych kotków montażowych.

Płyta amortyzująca wykonana jest z granulatu gumowego ELT związanego spoiwem poliuretanowym o podwyższonej zawartości, co zapewnia wysoką odporność na zużycie i stabilność wymiarową w warunkach zewnętrznych. Spód z pierścieniowymi stożkowymi stopkami umożliwia skuteczne odprowadzanie wody. W razie potrzeby pojedyncze płyty można łatwo wymienić.



Dane produktu

Kolor	Grafitowy	Waga	6.67 kg/sztuka = 26.68 kg/m²
System mocowania	Łącznik wtykowy do wklejania	Przelicznik	1 m² = 4 sztuka
Wymiary	500 x 500 x 48 mm	Wymiary użytkowe	50 x 50 x 4,8 cm

Cechy



Kolor Grafitowy

Spoivo PU pigmentowane na kolor ciemnoszary równomiernie otacza czarny granulatu gumowy z recyklingu opon (ELT). Odcień to głęboka, ciemna szarość o jednolitej kolorystyce, widocznej strukturze granulatu i rzeczowym charakterze. Barwna powłoka może z czasem ulegać ścieraniu wskutek użytkowania, lecz efekt ten jest przy tym ciemnym odcieniu niemal niezauważalny.



Materiał

Wyrób wykonany jest z drobnego do średniego granulatu gumowego z recyklingu opon (ELT – "End of Life Tyres"), pochodzącego z naturalnego kauczuku (NR) i kauczuku styrenowo-butadienowego (SBR), połączonego spoiwem poliuretanowym. W wersji antracytowej zastosowano spoiwo bezbarwne, zaś w wariantach kolorowych pigmentowane spoiwo tworzy jednorodną powłokę. Ziarna są wyraźnie widoczne na powierzchni, która ma przyczepną strukturę i matowy połysk.



System mocowania

Kotki plastikowe osadzone bocznie i trwale wklejone trwale elastycznym klejem poliuretanowym WARCO. Połączenie staje się permanentne i odporne na ruchy osiowe. Obrzeże obwodowe nie jest wymagane. Wzór fug przyjmuje formę T. Klej zapewnia dodatkową sztywność i niezawodność systemu. Nadaje się dla stabilnych powierzchni wymagających trwałego połączenia bez ruchów.



Struktura spodniej części

Pierścieniowe nóżki drenażowe tworzą na spodniej stronie płyty strukturę zapewniającą pustą przestrzeń między płytą a podłożem. Na zewnątrz oraz w wilgotnym środowisku woda spływa zgodnie ze spadkiem, a przestrzeń ta umożliwia wentylację pod nawierzchnią. Na przepuszczalnym podłożu nośnym woda przesiąka bezpośrednio do gruntu. Nóżki elastycznie tłumią obciążenia i wspomagają stabilność wymiarową płyty. Należy przestrzegać instrukcji montażu.

Płyta amortyzująca – 170 cm (FP)

Charakterystyka



Do wnętrz i na zewnątrz

Odporny na warunki atmosferyczne i mróz.
Uniwersalne zastosowanie wewnątrz i na zewnątrz.



Mrozoodporny

Odporny na mróz i zamarzającą wodę w materiale – bez pękania, rozrywania ani łamania.



Z stabilizacją UV

Granulat gumowy ELT zawiera stabilizatory UV.
Kolor lub powłoka barwna nie żółknie.



Efl

Reakcja na ogień zgodnie z EN 13501-1: Efl



170 cm krytyczna wysokość upadku (zgodnie z EN 1177:2018)

Nawierzchnia placu zabaw z certyfikatem TÜV.
Bezpieczna dla stref prywatnych i publicznych.
Wysokość krytyczna: 170 cm.



Toksykologicznie bezpieczny

Brak niedopuszczalnej emisji substancji szkodliwych,
początkowy zapach gumy zanika z czasem.

Wartości odniesienia

Porównanie danych technicznych w skali od 1 do 5 to praktyczny sposób obiektywnego zestawienia istotnych właściwości produktów WARCO, co ułatwia wybór odpowiedniego produktu do zamierzonego zastosowania. Szczegółowe informacje na temat wartości skali i sposobu ich obliczania znajdują się na stronie produktu.

Wytrzymałość na ściskanie - Wartość skali 2 = ok. 0,75 mm pozostałej wgłębienia po 24 godzinach odciążenia (BS 7188)

Przepuszczalność wody (EN 12616) – Skala 5 = Infiltracja ok. 1000 mm/h (1000 l/h/m²)

Odporność na ścieranie – Odporność na zużycie ściernie – Wartość skali 4 = "doskonała" (BS 7188)

Odporność na poślizg (EN 16165) – Wartość skali 4 = średni kąt akceptacji ok. 16°, grupa R10

Tłumienie wstrząsów, drgań i dźwięków uderzeniowych – Wartość skali 4 = silne tłumienie

Klasa antypoślizgowości DS (EN 14041) - Wartość skali 3 = Współczynnik tarcia ok. 0,45

Izolacja termiczna – Wartość skali 4 = Przewodność cieplna ok. 0,09 W/(m·K)

Gęstość pozorna - wartość skali 1 = do 780 kg/m³

Michael Schladt WARCO
Bodenbeläge
Andergasse 17
67434 Neustadt an der
Weinstraße

Galeria WARCO
Klemmhof 9
67433 Neustadt an der Weinstraße

Doradztwo techniczne
22 307 13 97

E-mail: info@warco-polska.pl
Internet: www.warco-polska.pl