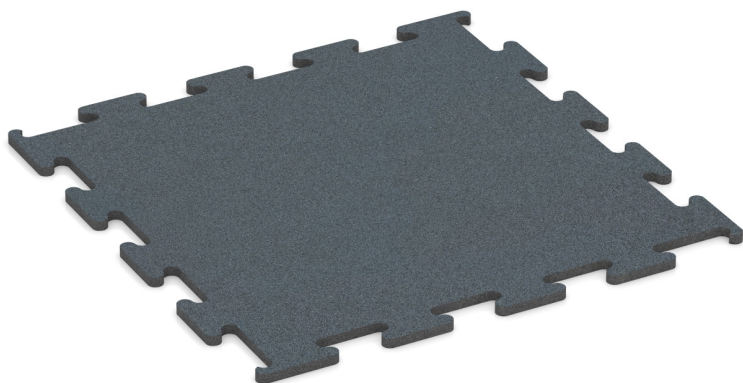


Nawierzchnia Fitness Performance Elite (DZ)

Nawierzchnia Fitness Performance Elite firmy WARCO to kalibrowana płyta puzzle do użytku wewnętrznego, dostępna w formatach 50 × 50 i 100 × 100 cm oraz w grubościach 1,0 / 1,5 / 2,0 cm. Dokładne cięcie bez fazy pozwala uzyskać niemal zamkniętą powierzchnię o wyjątkowej precyzji wymiarowej.

Zagęszczona struktura sprawia, że podłoga jest odporna na ścieranie, stabilna i trwała. Antypoślizgowa powierzchnia zapewnia bezpieczne użytkowanie, a wibracje i hałas są redukowane. Łatwa w montażu, prosta w pielęgnacji i solidna – profesjonalne rozwiązanie dla wymagających studiów i ambitnych siłowni domowych.



Dane produktu

Kolor	Zieleń Paproci	Waga	20 kg/sztuka = 20 kg/m²
System mocowania	Wycięte połączenie puzzle bez fazy	Przelicznik	1 m² = 1 sztuka
Wymiary	1060 x 1060 x 20 mm	Wymiary użytkowe	100 x 100 x 2 cm 1,00 m²

Cechy

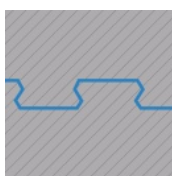
Kolor Zieleń Paproci

Czarny granulát gumowy z recyklingu opon (ELT), otoczony zielonym spoiwem poliuretanowym, tworzy spokojny, stonowany odcień zielony o naturalnym charakterze. Pod warstwą spoiwa prześwitują czarne granulki, nadając powierzchni subtelny wzór pieprz z solą. Przy długotrwałym użytkowaniu warstwa barwna stopniowo się ściera, a odcień ciemnieje.



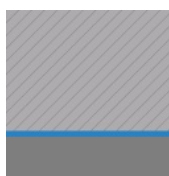
Materiał

Produkt zbudowany jest z oczyszczonego, czarnego granulatu ELT o drobnym ziarnie, połączonego spoiwem poliuretanowym. Skrót ELT oznacza "End of Life Tyres" – granulát pozyskiwany z recyklingu zużytych opon. Wynikiem jest równomierna, drobnie strukturyzowana i zagęszczona powierzchnia. W wersji czarnej i antracytowej zastosowano spoiwo bezbarwne, w wariantach kolorowych pigmentowane spoiwo.



System mocowania

Płyty wycięte z większego formatu posiadają frędzle ząbienia na wszystkich bokach. Krawędzie pozostają prostopadłe bez sfazowania, co tworzy niewiele widoczną fugę włosową. System zapewnia jednorodną powierzchnię o spójnym wyglądzie. Montaż jest łatwy dzięki precyzyjnym cięciom. Brak obrzeża obwodowego i klejowania.



Struktura spodniej części

Spodnia strona jest płaska, bez struktury. Produkt przylega całą powierzchnią do podłoża. W tej konstrukcji drenaż pod nawierzchnią nie jest przewidziany; w razie potrzeby odpływ wody należy zapewnić poprzez odpowiednie rozwiązania budowlane. Montaż odbywa się na trwale nośnym podłożu. Należy przestrzegać instrukcji montażu.

Nawierzchnia Fitness Performance Elite (DZ)

Charakterystyka



Toksykologicznie bezpieczny

Brak niedopuszczalnej emisji substancji szkodliwych, początkowy zapach gumy zanika z czasem.



Efl (*)

Reakcja na ogień zgodnie z EN 13501-1: Efl
Dostępne również w klasyfikacji Cfl-s1.



Do wewnątrz

Wyłącznie do stosowania wewnątrz.
Unikać stojącej wody.

Wartości odniesienia

Porównanie danych technicznych w skali od 1 do 5 to praktyczny sposób obiektywnego zestawienia istotnych właściwości produktów WARCO, co ułatwia wybór odpowiedniego produktu do zamierzonego zastosowania. Szczegółowe informacje na temat wartości skali i sposobu ich obliczania znajdują się na stronie produktu.

Klasa antypoślizgowości DS (EN 14041) - Wartość skali 1 = Współczynnik tarcia ok. 0,3

Wytrzymałość na ściskanie - Wartość skali 5 = ok. 0 mm pozostałej wgłębienia po 24 godzinach odciążenia (BS 7188)

Odporność na ścieranie – Odporność na zużycie ściernie – Wartość skali 5 = "wybitna" (BS 7188)

Przepuszczalność wody (EN 12616) – Skala 1 = Infiltracja ok. 0 mm/h (0 l/h/m²)

Odporność na poślizg (EN 16165) – Wartość skali 2 = średni kąt akceptacji ok. 13°, grupa R10

Izolacja termiczna – Wartość skali 3 = Przewodność cieplna ok. 0,11 W/(m·K)

Tłumienie wstrząsów, drgań i dźwięków uderzeniowych – Wartość skali 2 = komfortowe tłumienie

Gęstość pozorna - wartość skali 5 = od 1000 kg/m³