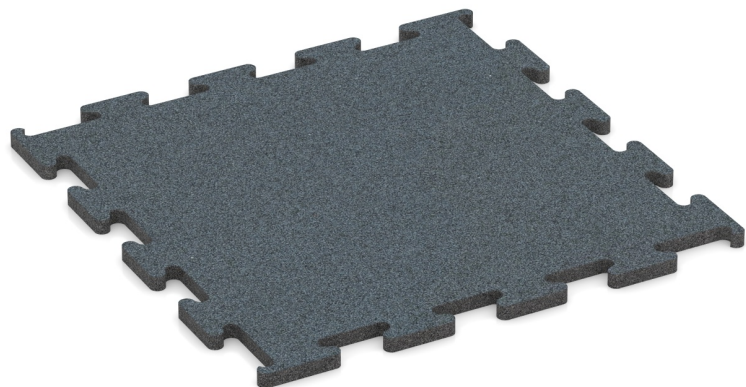


## Nawierzchnia Fitness Performance Elite (DZ)

Nawierzchnia Fitness Performance Elite firmy WARCO to kalibrowana płyta puzzle do użytku wewnętrznego, dostępna w formatach 50 × 50 i 100 × 100 cm oraz w grubościach 1,0 / 1,5 / 2,0 cm. Dokładne cięcie bez fazy pozwala uzyskać niemal zamkniętą powierzchnię o wyjątkowej precyzji wymiarowej.

Zagęszczona struktura sprawia, że podłoga jest odporna na ścieranie, stabilna i trwała. Antypoślizgowa powierzchnia zapewnia bezpieczne użytkowanie, a wibracje i hałas są redukowane. Łatwa w montażu, prosta w pielęgnacji i solidna – profesjonalne rozwiązanie dla wymagających studiów i ambitnych siłowni domowych.



### Dane produktu

Kolor	<b>Zieleń Paproci</b>	Waga	<b>3.75 kg/sztuka = 15 kg/m<sup>2</sup></b>
System mocowania	<b>Wycięte połączenie puzzle bez fazy</b>	Przelicznik	<b>1 m<sup>2</sup> = 4 sztuka</b>
Wymiary	<b>530 x 530 x 15 mm</b>	Wymiary użytkowe	<b>50 x 50 x 1,5 cm   0,25 m<sup>2</sup></b>

### Cechy

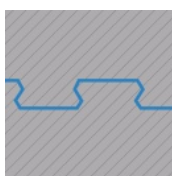
#### Kolor Zieleń Paproci

Czarny granulát gumowy z recyklingu opon (ELT), otoczony zielonym spoiwem poliuretanowym, tworzy spokojny, stonowany odcień zielony o naturalnym charakterze. Pod warstwą spoiwa prześwitują czarne granulki, nadając powierzchni subtelny wzór pieprz z solą. Przy długotrwałym użytkowaniu warstwa barwna stopniowo się ściera, a odcień ciemnieje.



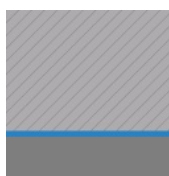
#### Materiał

Produkt zbudowany jest z oczyszczonego, czarnego granulatu ELT o drobnym ziarnie, połączonego spoiwem poliuretanowym. Skrót ELT oznacza "End of Life Tyres" – granulát pozyskiwany z recyklingu zużytych opon. Wynikiem jest równomierna, drobnie strukturyzowana i zagęszczona powierzchnia. W wersji czarnej i antracytowej zastosowano spoiwo bezbarwne, w wariantach kolorowych pigmentowane spoiwo.



#### System mocowania

Płyty wycięte z większego formatu posiadają frędzle ząbienia na wszystkich bokach. Krawędzie pozostają prostopadłe bez sfazowania, co tworzy niewiele widoczną fugę włosową. System zapewnia jednorodną powierzchnię o spójnym wyglądzie. Montaż jest łatwy dzięki precyzyjnym cięciom. Brak obrzeża obwodowego i klejowania.



#### Struktura spodniej części

Spodnia strona jest płaska, bez struktury. Produkt przylega całą powierzchnią do podłoża. W tej konstrukcji drenaż pod nawierzchnią nie jest przewidziany; w razie potrzeby odpływ wody należy zapewnić poprzez odpowiednie rozwiązania budowlane. Montaż odbywa się na trwale nośnym podłożu. Należy przestrzegać instrukcji montażu.

## Nawierzchnia Fitness Performance Elite (DZ)

### Charakterystyka



#### Toksykologicznie bezpieczny

Brak niedopuszczalnej emisji substancji szkodliwych, początkowy zapach gumy zanika z czasem.



#### Efl (\*)

Reakcja na ogień zgodnie z EN 13501-1: Efl  
Dostępne również w klasyfikacji Cfl-s1.



#### Do wewnątrz

Wyłącznie do stosowania wewnątrz.  
Unikać stojącej wody.

### Wartości odniesienia

Porównanie danych technicznych w skali od 1 do 5 to praktyczny sposób obiektywnego zestawienia istotnych właściwości produktów WARCO, co ułatwia wybór odpowiedniego produktu do zamierzonego zastosowania. Szczegółowe informacje na temat wartości skali i sposobu ich obliczania znajdują się na stronie produktu.

Klasa antypoślizgowości DS (EN 14041) - Wartość skali 1 = Współczynnik tarcia ok. 0,3

Wytrzymałość na ściskanie - Wartość skali 5 = ok. 0 mm pozostałej wgłębienia po 24 godzinach odciążenia (BS 7188)

Odporność na ścieranie – Odporność na zużycie ściernie – Wartość skali 5 = "wybitna" (BS 7188)

Przepuszczalność wody (EN 12616) – Skala 1 = Infiltracja ok. 0 mm/h (0 l/h/m<sup>2</sup>)

Odporność na poślizg (EN 16165) – Wartość skali 2 = średni kąt akceptacji ok. 13°, grupa R10

Izolacja termiczna – Wartość skali 2 = Przewodność cieplna ok. 0,12 W/(m·K)

Tłumienie wstrząsów, drgań i dźwięków uderzeniowych – Wartość skali 1 = odczuwalne tłumienie

Gęstość pozorna - wartość skali 5 = od 1000 kg/m<sup>3</sup>