

Terrassenplatte Classic (FP)

Die Terrassenplatte Classic ist eine wasserdurchlässige Gummifliese aus PU-gebundenem Gummigranulat für Balkon, Terrasse und Dachterrasse. Sie wird schwimmend im Halbversatz auf gebundenen Tragschichten oder Kunststoff-Kiesgittern verlegt. Kunststoff-Steckverbinder verbinden die Plattenreihen und stabilisieren den Belag.

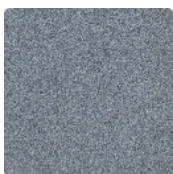
Die elastische, rutschhemmende Oberfläche dämpft Schritt- und Rollgeräusche und sorgt für Gehkomfort. Niederschlagswasser kann durch die offenporige Struktur schnell ablaufen. Der Belag ist witterungsbeständig und frostfest; die Pflege beschränkt sich auf gelegentliches Kehren oder Abspritzen mit Wasser.



Produktdaten

Farbdesign	Graphitgrau	Gewicht	5.32 kg/Stück = 21.28 kg/m²
Montage	Steckverbinder zum Einkleben	Umrechnung	1 m² = 4 Stück
max. Format	500 x 500 x 30 mm	Nutzmaß	50 x 50 x 3 cm

Eigenschaften



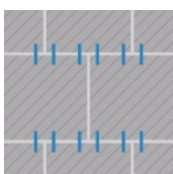
Farbdesign Graphitgrau

Graphitgrau zeigt sich als tiefes, dunkles Grau mit sachlichem Charakter, das sich in moderne Außengestaltungen und industriell geprägte Bereiche einfügt.



Material

Dieses Produkt wird aus ELT-Gummigranulat (ELT – "End of Life Tyres") der Körnung 0,8 bis 3,0 mm hergestellt. Das Granulat stammt aus der Aufbereitung gebrauchter Reifen und besteht chemisch aus einer Mischung von Naturkautschuk (NR) und Styrol-Butadien-Kautschuk (SBR), gebunden mit Polyurethan. Bei anthrazitfarbenen Produkten wird farbloses Bindemittel verwendet, bei farbigen Varianten pigmentiertes Bindemittel, das die Körner gleichmäßig einfärbt. Die Oberfläche ist sichtbar körnig und griffig strukturiert.



Montage

Wie bei der Verbindung mit Kunststoffdübeln werden die Platten im Halbverband verlegt und durch seitliche Steckverbinder zusammengehalten. Der Unterschied: Die Steckverbinder werden mit dauerelastischem PU-Kleber von WARCO eingeklebt und bilden so eine feste Verbindung. Dadurch ist ein Auseinanderdriften der Platten auch ohne Randeinfassung ausgeschlossen. Es entsteht ein gleichmäßiges T-Fugen-Muster, die verlegte Fläche bleibt dauerhaft lagestabil.



Struktur der Unterseite

In die Unterseite der Elemente sind quadratisch angeordnete Drainagekanäle eingeformt. Beim Verlegen greifen die Kanäle benachbarter Elemente ineinander und bilden ein zusammenhängendes Netz. Im Außenbereich und in feuchten Umgebungen kann Wasser dem Gefälle folgend unter der Fläche ablaufen; auf wasserdurchlässigen Tragschichten sickert es direkt in den Untergrund ein. Die Elemente eignen sich für gebundene Tragschichten, Dachabdichtungen und Rasengitter aus Kunststoff. Die Einbauhinweise sind zu beachten.

Terrassenplatte Classic (FP)

Eigenschaften



Frostbeständig

Beständig gegen Frost und gefrierendes Wasser im Material – ohne Platzen, Reißen oder Brechen.



Indoor & Outdoor

Witterungs- und frostbeständig – vielseitig im Innen- und Außenbereich verwendbar.



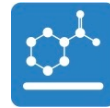
Efl

Brandverhalten nach EN 13501-1: Efl



Mit UV-Stabilisierung

Das ELT-Gummigranulat enthält UV-Stabilisatoren. Der Farbton bzw. die Farbbeschichtung vergilbt nicht.



Toxikologisch unbedenklich

Keine unzulässigen Schadstoffemissionen, anfänglicher Gummigeruch nimmt mit der Zeit ab.

Vergleichswerte

Der Vergleich der technischen Daten auf einer Skala von 1 bis 5 bietet eine praktische Möglichkeit, die relevanten Eigenschaften der WARCO-Produkte objektiv zu bewerten, wodurch sich das für den jeweiligen Anwendungszweck am besten geeignete Produkt leichter finden lässt. Ausführliche Informationen zu den Skalenwerten und deren Berechnung finden Sie auf der Produktdetailseite.

Scheinbare Dichte - Skalenwert 1 = bis 780 kg/m³

Rutschhemmung (EN 16165) - Skalenwert 4 = mittlerer Akzeptanzwinkel ca. 16°, Gruppe R10

Druckfestigkeit - Skalenwert 2 = ca. 0,75 mm verbleibende Eindellung nach 24 Stunden Entlastung (BS 7188)

Wasserdurchlässigkeit (EN 12616) - Skalenwert 5 = Infiltration ca. 1000 mm/h (1000 l/h/m²)

Wärmedämmung - Skalenwert 3 = Wärmeleitfähigkeit ca. 0,11 W/(m·K)

Stoß-, Schwingungs- und Trittschalldämmung - Skalenwert 3 = deutliche Dämpfung

Rutschfestigkeit Klasse DS (EN 14041) - Skalenwert 3 = Gleitreibungskoeffizient ca. 0,45

Abriebfestigkeit - Beständigkeit gegen abrasiven Verschleiß - Skalenwert 4 = "hervorragend" (BS 7188)

WARCO Bodenbeläge GmbH
Klemmhof 9
67433 Neustadt an der
Weinstraße

WARCO Gallery
Klemmhof 9
67433 Neustadt an der Weinstraße
Terminvereinbarung erforderlich.

Fachberatung
0720 778 040

E-Mail: info@warco.at
Internet: www.warco.at