

Płyta amortyzująca – 110 cm (FF)

Płyta amortyzująca 50 × 50 × 3 cm tworzy nawierzchnię amortyzującą przeznaczoną do stosowania na placach zabaw o niewielkiej wysokości upadku. Produkt posiada certyfikat zgodności z normą EN 1177 dla krytycznej wysokości upadku 110 cm. Płyty układają się z przesunięciem spoin na stabilnym podłożu i łączą między sąsiednimi rzędami za pomocą plastikowych kołków łączących.

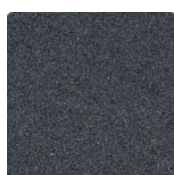
Aby zapewnić trwałą stabilność nawierzchni, należy zastosować obrzeża ograniczające jej powierzchnię. Alternatywnie kołki łączące mogą zostać przyklejone w płytach. Płyta wykonana jest z granulatu gumowego ELT połączonego spoiwem poliuretanowym i posiada otwartą strukturę porów, dzięki czemu tworzy antypoślizgową, przepuszczalną dla wody i elastyczną nawierzchnię. Spód z kanałami drenażowymi zapewnia skuteczne odprowadzanie wody.



Dane produktu

Kolor	Szary łupkowy	Waga	5 kg/sztuka = 20 kg/m²
System mocowania	Kołki połączeniowe	Przelicznik	1 m² = 4 sztuka
Wymiary	500 x 500 x 30 mm	Wymiary użytkowe	50 x 50 x 3 cm

Cechy



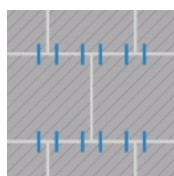
Kolor Szary łupkowy

Czarny granulaty gumowy z recyklingu opon (ELT) jest równomiernie otoczony spoiwem PU pigmentowanym na kolor łupkowszary. Odcień prezentuje się jako ciemna, chłodna szarość o jednolitej kolorystyce i kamiennym charakterze. Barwna powłoka może z czasem ulegać ścieraniu wskutek użytkowania, lecz efekt ten jest przy tym ciemnym odcieniu niewielki.



Materiał

Produkt zbudowany jest w dwóch warstwach z oczyszczonego, czarnego granulatu ELT oraz spoiwa poliuretanowego. Skrót ELT oznacza "End of Life Tyres" – granulaty gumowy pochodzący z recyklingu zużytych opon. Górna warstwa użytkowa z drobnego granulatu ELT tworzy powierzchnię odporną na ścieranie i antypoślizgową. Dolna warstwa z grubszego granulatu ELT wspiera elastyczność, tłumienie wstrząsów i przepuszczalność wody. W wariantach czarnym i antracytowym zastosowano spoiwo bezbarwne.



System mocowania

Kołki plastikowe osadzone bocznie między płytami układanymi w wiązaniu połówkowym. Mechanizm zapobiega przesunięciu bocznemu, lecz nie chroni przed ruchem osiowym. Dlatego obrzeża obwodowe jest obowiązkowe. Wzór fug tworzy charakterystyczne połączenia w formie litery T. Montaż bez klejowania, system uniwersalny dla różnych formatów.

Płyta amortyzująca – 110 cm (FF)

Charakterystyka



Toksykologicznie bezpieczny

Brak niedopuszczalnej emisji substancji szkodliwych, początkowy zapach gumy zanika z czasem.



Mrozoodporny

Odporny na mróz i zamarzającą wodę w materiale – bez pęknięcia, rozrywania ani łamania.



110 cm krytyczna wysokość upadku (zgodnie z EN 1177:2018)

Nawierzchnia placu zabaw z certyfikatem TÜV.

Bezpieczna dla stref prywatnych i publicznych.

Wysokość krytyczna: 110 cm.



Do wnętrza i na zewnątrz

Odporny na warunki atmosferyczne i mróz.

Uniwersalne zastosowanie wewnątrz i na zewnątrz.



Efl

Reakcja na ogień zgodnie z EN 13501-1: Efl



Z stabilizacją UV

Granulat gumowy ELT zawiera stabilizatory UV.

Kolor lub powłoka barwna nie żółknie.

Wartości odniesienia

Porównanie danych technicznych w skali od 1 do 5 to praktyczny sposób obiektywnego zestawienia istotnych właściwości produktów WARCO, co ułatwia wybór odpowiedniego produktu do zamierzonego zastosowania. Szczegółowe informacje na temat wartości skali i sposobu ich obliczania znajdują się na stronie produktu.

Wytrzymałość na ścislenie - Wartość skali 2 = ok. 0,75 mm pozostałej wgłębienia po 24 godzinach odciążenia (BS 7188)

Odporność na poślizg (EN 16165) – Wartość skali 4 = średni kąt akceptacji ok. 16°, grupa R10

Odporność na ścieranie – Odporność na zużycie ściernie – Wartość skali 4 = "doskonała" (BS 7188)

Izolacja termiczna – Wartość skali 3 = Przewodność cieplna ok. 0,11 W/(m·K)

Klasa antypoślizgowości DS (EN 14041) - Wartość skali 3 = Współczynnik tarcia ok. 0,45

Gęstość pozorna - wartość skali 1 = do 780 kg/m³

Tłumienie wstrząsów, drgań i dźwięków uderzeniowych – Wartość skali 3 = wyraźne tłumienie

Przepuszczalność wody (EN 12616) – Skala 5 = Infiltracja ok. 1000 mm/h (1000 l/h/m²)

Michael Schladt WARCO

Bodenbeläge

Andergasse 17

67434 Neustadt an der

Weinstraße

Galeria WARCO

Klemmhof 9

67433 Neustadt an der Weinstraße

Doradztwo techniczne

22 307 13 97

E-mail: info@warco-polska.pl

Internet: www.warco-polska.pl