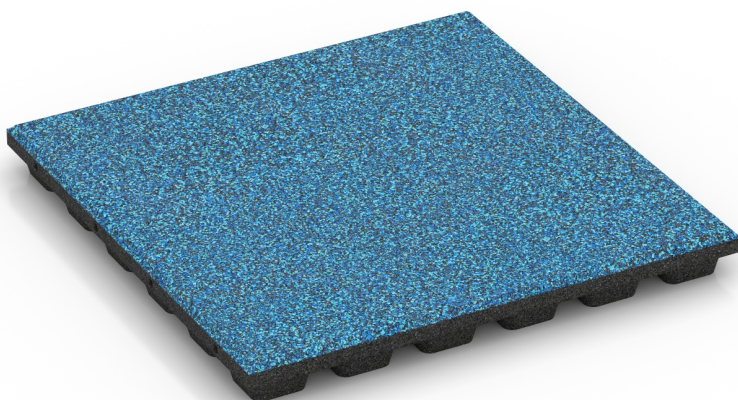


## Płyta amortyzująca – 160 cm (FP)

Płyta amortyzująca w formacie 50 × 50 × 4,8 cm z warstwą użytkową z EPDM tworzy bezpieczną nawierzchnię na place zabaw przeznaczoną do ochrony przy upadkach z wysokości do 160 cm. Produkt jest certyfikowany zgodnie z normą EN 1177. Płyty układa się w układzie mijankowym i łączy za pomocą kołków montażowych, co tworzy stabilną nawierzchnię na placach zabaw oraz w innych przestrzeniach rekreacyjnych zarówno na zewnątrz, jak i wewnątrz.

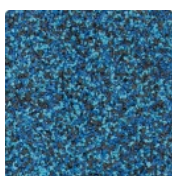
Dwuwarstwowa konstrukcja składa się z kolorowej warstwy wierzchniej z EPDM oraz elastycznej warstwy funkcjonalnej z granulatu gumowego ELT związanego poliuretanem. Powierzchnia EPDM jest odporna na promieniowanie UV, wolna od substancji szkodliwych i bardzo trwała kolorystycznie. Dzięki temu nawierzchnia szczególnie dobrze nadaje się na place zabaw o wysokich wymaganiach estetycznych oraz do stref z częstym kontaktem ze skórą.



### Dane produktu

Kolor	<b>Atlantyk</b>	Waga	<b>6.8 kg/sztuka = 27.2 kg/m<sup>2</sup></b>
System mocowania	<b>Łącznik wtykowy do wklejania</b>	Przelicznik	<b>1 m<sup>2</sup> = 4 sztuka</b>
Wymiary	<b>500 x 500 x 48 mm</b>	Wymiary użytkowe	<b>50 x 50 x 4,8 cm</b>

### Cechy

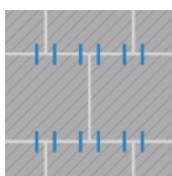


#### Kolor Atlantyk

Barwiony w masie granulatu EPDM w różnych odcieniach błękitu i turkusowego jest wiązany bezbarwnym, odpornym na UV spoiwem poliuretanowym. Mieszanka tworzy żywy, świeży wzór kolorystyczny o wyrazistym charakterze. EPDM jest z natury odporny na promieniowanie UV, a pigmenty w pełni wbudowane w granulatu zapewniają długotrwałą stabilność barwy.

#### Materiał

Produkt ma budowę dwuwarstwową. Warstwa użytkowa o grubości około 3,3 mm składa się z nowo wyprodukowanego, barwionego w masie i wolnego od substancji szkodliwych granulatu EPDM (kautyz etylenowo-propylenowo-dienowy), połączonego poliuretanem stabilizowanym UV. Warstwa użytkowa ma strukturę otwartych porów. Warstwa nośna zbudowana jest z oczyszczonego, czarnego granulatu ELT o średnim ziarnie, połączonego spoiwem poliuretanowym. Skrót ELT oznacza "End of Life Tyres" – granulatu pochodzący z recyklingu zużytych opon. Warstwa nośna prasowana jest ze standardową gęstością.



#### System mocowania

Kołki plastikowe osadzone bocznie i trwale wklejone trwale elastycznym klejem poliuretanowym WARCO. Połączenie staje się permanentne i odporne na ruchy osiowe. Obrzeże obwodowe nie jest wymagane. Wzór fug przyjmuje formę T. Klej zapewnia dodatkową sztywność i niezawodność systemu. Nadaje się dla stabilnych powierzchni wymagających trwałego połączenia bez ruchów.



#### Struktura spodniej części

Pierścieniowe nóżki drenażowe tworzą na spodniej stronie płyty strukturę zapewniającą pustą przestrzeń między płytą a podłożem. Na zewnątrz oraz w wilgotnym środowisku woda spływa zgodnie ze spadkiem, a przestrzeń ta umożliwia wentylację pod nawierzchnią. Na przepuszczalnym podłożu nośnym woda przesiąka bezpośrednio do gruntu. Nóżki elastycznie tłumią obciążenia i wspomagają stabilność wymiarową płyty. Należy przestrzegać instrukcji montażu.

## Płyta amortyzująca – 160 cm (FP)

### Charakterystyka



#### 160 cm krytyczna wysokość upadku (zgodnie z EN 1177:2018)

Nawierzchnia placu zabaw z certyfikatem TÜV.  
Bezpieczna dla stref prywatnych i publicznych.  
Wysokość krytyczna: 160 cm.



#### Mrozoodporny

Odporny na mróz i zamarzającą wodę w materiale – bez pękania, rozrywania ani łamania.



#### Do wnętrza i na zewnątrz

Odporny na warunki atmosferyczne i mróz.  
Uniwersalne zastosowanie wewnątrz i na zewnątrz.



#### Toksykologicznie bezpieczny

Brak niedopuszczalnej emisji substancji szkodliwych, początkowy zapach gumy zanika z czasem.



#### Odporny na blaknięcie i promieniowanie UV

Powierzchnia z granulatu gumowego EPDM jest trwałą kolorystycznie i długoterminowo odporna na promieniowanie UV (słońce).

### Wartości odniesienia

Porównanie danych technicznych w skali od 1 do 5 to praktyczny sposób obiektywnego zestawienia istotnych właściwości produktów WARCO, co ułatwia wybór odpowiedniego produktu do zamierzonego zastosowania. Szczegółowe informacje na temat wartości skali i sposobu ich obliczania znajdują się na stronie produktu.

Klasa antypoślizgowości DS (EN 14041) - Wartość skali 4 = Współczynnik tarcia ok. 0,53

Odporność na poślizg (EN 16165) – Wartość skali 4 = średni kąt akceptacji ok. 16°, grupa R10

Gęstość pozorna - wartość skali 1 = do 780 kg/m<sup>3</sup>

Izolacja termiczna – Wartość skali 4 = Przewodność cieplna ok. 0,09 W/(m·K)

Tłumienie wstrząsów, drgań i dźwięków uderzeniowych – Wartość skali 4 = silne tłumienie

Odporność na ścieranie – Odporność na zużycie ścierne – Wartość skali 2 = "dobra" (BS 7188)

Wytrzymałość na ściskanie - Wartość skali 1 = ok. 1 mm pozostałej wgłębienia po 24 godzinach odciążenia (BS 7188)

Przepuszczalność wody (EN 12616) – Skala 5 = Infiltracja ok. 1000 mm/h (1000 l/h/m<sup>2</sup>)

**Michael Schladt WARCO**  
**Bodenbeläge**  
Andergasse 17  
67434 Neustadt an der  
Weinstraße

Galeria WARCO  
Klemmhof 9  
67433 Neustadt an der Weinstraße

**Doradztwo techniczne**  
22 307 13 97

E-mail: [info@warco-polska.pl](mailto:info@warco-polska.pl)  
Internet: [www.warco-polska.pl](http://www.warco-polska.pl)