

## Płyty na boisko (UZ)

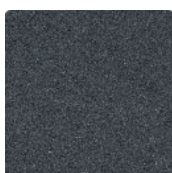
Płyty na boisko tworzą elastyczną nawierzchnię do boisk szkolnych, stref multisportowych i boisk do koszykówki. Układane są na nośnych podłożach bez wykonywania dodatkowej podbudowy. Zintegrowane połączenie typu puzzle umożliwia szybkie łączenie elementów bez użycia kleju i śrub. Płyty można docinać przy obrzeżach i ogrodzeniach, a pojedynczy element wymienić bez demontażu całej strefy.

Otwartoporowa struktura umożliwia odpływ wody zgodnie ze spadkiem podłoża. Nawierzchnia pozostaje antypoślizgowa na sucho i po deszczu, tłumi drgania oraz poprawia komfort biegania i zmian kierunku. Do czyszczenia wystarcza zamiatanie, woda lub myjka ciśnieniowa.

### Dane produktu

Kolor	<b>Szary łupkowy</b>	Waga	<b>1 kg/null</b>
System mocowania	<b>Połączenie puzzle z lekko zaokrąglonym sfazowaniem</b>		
Wymiary	<b>540 x 540 x 30 mm</b>	Wymiary użytkowe	<b>50 x 50 x 3 cm   0,25 m<sup>2</sup></b>

### Cechy



#### Kolor Szary łupkowy

Czarny granulat ELT jest łączony ze spoiwem PU pigmentowanym na grafitowoszary kolor łupka. Powierzchnia ma chłodny, ciemnoszary odcień. Warstwa barwna może się zużywać, jednak przy tym ciemnym kolorze efekt jest niewielki.



#### Materiał

Produkt zbudowany jest w dwóch warstwach z oczyszczonego, czarnego granulatu ELT oraz spoiwa poliuretanowego. Skrót ELT oznacza "End of Life Tyres" – granulat gumowy pochodzący z recyklingu zużytych opon. Górna warstwa użytkowa z drobnego granulatu ELT tworzy powierzchnię odporną na ścieranie i antypoślizgową. Dolna warstwa z grubszego granulatu ELT wspiera elastyczność, tłumienie wstrząsów i przepuszczalność wody. W wariantcie czarnym i antracytowym zastosowano spoiwo bezbarwne.



#### System mocowania

Zazębienie na czterech bokach umożliwia pełną mobilność płyt podczas montażu. Każdy bok łączy się z każdym, tworząc trwałe połączenie bez klejowania. Stopniowy fałd z zaokrąglonymi krawędziami formuje cienkie, równomierne fugi. Powierzchnia gumowa pozostaje jednolita i porządna – obrzeże obwodowe nie jest wymagane. Wynik: czysty wygląd, łatwy montaż bez dodatkowych materiałów.



#### Struktura spodniej części

Spodnia strona elementów zawiera kanały drenażowe rozmieszczone w układzie kwadratowym. Podczas montażu kanały sąsiednich elementów łączą się, tworząc spójną sieć odprowadzania wody. Na zewnątrz oraz w wilgotnym środowisku woda spływa pod nawierzchnię zgodnie ze spadkiem; na przepuszczalnym podłożu nośnym przesiąka bezpośrednio do gruntu. Elementy nadają się do stosowania na podłożach związanych, hydroizolacjach dachowych oraz plastikowych kratkach trawnikowych. Należy przestrzegać instrukcji montażu.

## Płyty na boisko (UZ)

### Charakterystyka



#### Toksykologicznie bezpieczny

Brak niedopuszczalnej emisji substancji szkodliwych, początkowy zapach gumy zanika z czasem.



#### Mrozoodporny

Odporny na mróz i zamarzającą wodę w materiale – bez pękania, rozrywania ani łamania.



#### Efl

Reakcja na ogień zgodnie z EN 13501-1: Efl



#### Do wnętrz i na zewnątrz

Odporny na warunki atmosferyczne i mróz.  
Uniwersalne zastosowanie wewnątrz i na zewnątrz.

### Wartości odniesienia

Porównanie danych technicznych w skali od 1 do 5 to praktyczny sposób obiektywnego zestawienia istotnych właściwości produktów WARCO, co ułatwia wybór odpowiedniego produktu do zamierzonego zastosowania. Szczegółowe informacje na temat wartości skali i sposobu ich obliczania znajdują się na stronie produktu.

Odporność na ścieranie – Odporność na zużycie ścierne – Wartość skali 5 = "wybitna" (BS 7188)

Odporność na poślizg (EN 16165) – Wartość skali 3 = średni kąt akceptacji ok. 15°, grupa R10

Przepuszczalność wody (EN 12616) – Skala 3 = Infiltracja ok. 300 mm/h (300 l/h/m<sup>2</sup>)

Tłumienie wstrząsów, drgań i dźwięków uderzeniowych – Wartość skali 2 = komfortowe tłumienie

Izolacja termiczna – Wartość skali 3 = Przewodność cieplna ok. 0,11 W/(m·K)

Gęstość pozorna - wartość skali 3 = 840 do 900 kg/m<sup>3</sup>

Wytrzymałość na ściskanie - Wartość skali 3 = ok. 0,5 mm pozostałej wgłębienia po 24 godzinach odciążenia (BS 7188)

Klasa antypoślizgowości DS (EN 14041) - Wartość skali 2 = Współczynnik tarcia ok. 0,38

**Michael Schladt WARCO**  
**Bodenbeläge**  
Andergasse 17  
67434 Neustadt an der  
Weinstraße

Galeria WARCO  
Klemmhof 9  
67433 Neustadt an der Weinstraße

**Doradztwo techniczne**  
22 307 13 97

E-mail: [info@warco-polska.pl](mailto:info@warco-polska.pl)  
Internet: [www.warco-polska.pl](http://www.warco-polska.pl)